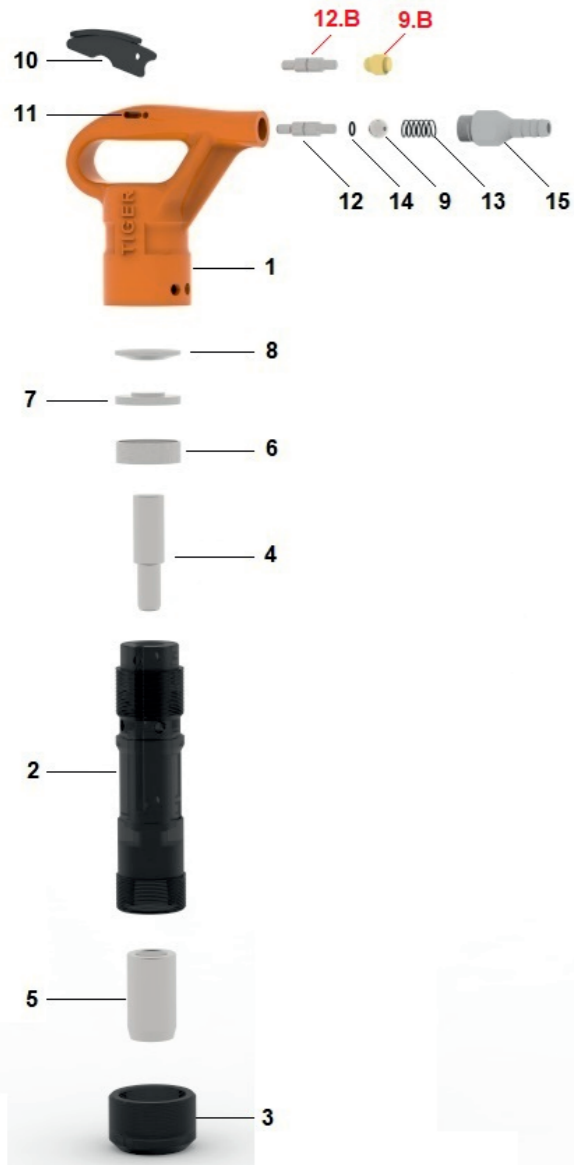




En İyisi - The Best



TIGER 8 IZ TABANCASI (PLUG HAMMER)			
TG20 - 1000			
	PART NUMBER	DESCRIPTION	QTY.
1.	TG10-1010	Kabze / Handle	1
2.	TG20-1020	Gövde (Silindir) / Body (Cylinder)	1
3.	TG20-1030	Ön Başlık / Front Head	1
4.	TG20-1040	Piston / Piston	1
5.	TG20-1050	Kazma Yuvası / Pick Seat	1
6.	TG10-1070	Mesafe Borusu / Spacer Tube	1
7.	TG10-1080	Mesafe Borusu Kapağı / Spacer Tube Cover	1
8.	TG10-1090	Çanak Pul / Beveled Washer	1
9.	TG10-1100	Subap / Valve	1
9.B	TG20-1100	Subap Yarım Tetik (Opsiyonel) / Progressive Valve (Optional)	1
10.	TG10-1110	Tetik / Trigger	1
11.	TG10-1120	Yarıklı Pim / Split Pin	1
12.	TG10-1130	Akış Kontrol Valfi / Flow Control Valve	1
12.B	TG20-1130	Akış Kontrol Valfi Yarım Tetik (Opsiyonel) / Progressive Flow Control Valve (Optional)	1
13.	TG10-1160	Yay / Spring	1
14.	TG10-1170	O-Ring	1
15.	TG10-1190	Orantı Nipeli / Nipple (5/8 - 3/4)	1



En İyisi - The Best

# TIGER 8 IZ TABANCASI PLUG HAMMER



Uzunluk | Length  
350 mm

Ağırlık | Weight  
8,6 kg

Çalışma Basıncı | Working Pressure  
5 - 7 Bar

Hava Sarfiyatı | Air Consumption  
0,73 m<sup>3</sup>/dk

Darde - dk. | Impact - min.  
1800

Piston Çapı | Piston Diameter  
28 mm

TIGER : SET - A MAKİNA tescilli markasıdır.

TIGER : Is a trade mark of SET - A MAKİNA

SET - A MAKİNA SANAYİ VE TİCARET A.Ş.

Adres: İvedik Organize Sanayi Bölgesi 1419. Caddesi No: 60 TR-06370 Ostim Ankara / TÜRKİYE

Telefon: +90 (312) 395 34 00 (pbx) Faks: +90 (312) 395 36 00

E-Mail: info@setmakina.com Satış E-mail: sales@setmakina.com Teknik Servis E-mail: services@setmakina.com

Web: www.setmakina.com



Set-A Makina imal ve ithal ettiği makinalar üzerinde önceden haber vermeksizin değişiklik yapma hakkına sahiptir.

Set-A Makina reserves the right to change the content of this brochure without prior notice.



## KULLANIM ALANLARI / ÖZELLİKLERİ

Granit Ocaklarında, blokların ayrılması işleminde kullanılan pnömatik iz tabancasıdır.

\*TIGER 8 IZ TABANCASI, TIGER teknolojisi ile üretilmiştir.

### KULLANMAYA BAŞLAMADAN ÖNCE;

- Hortum boyu ve uzunluğu kontrol edilmelidir.
- Bütün hava bağlantıları doğru şekilde sıkılmalıdır.
- Çalışma basıncı maksimum 6-8 bar olmalıdır. Bu basıncın üstü tehlikeli olabilir ve zarar verebilir.
- İşlem sırasında yağlamayı sağlamak için FY200B veya TIGER Y-40 modeli hat yağlayıcı kullanılmalıdır.

### OPERASYON SIRASINDA;

- İyi bir denge, iki ayak üzerinde tam kontrol ile sağlanmalıdır.
- Yatay kullanım sırasında özellikle tabanca iki elle kontrol edilmelidir.
- Tabanca üzerindeki tetiğe basmadan önce, tabanca kırılacak olan materyale dayandırılmalıdır.
- İş güvenliği yasalarına ve güvenlik kurularına uyulmalıdır.
- Tabanca ucunun değiştirilmesi esnasında, tabanca çalıştırılmamalıdır.
- Kullanım sırasında güvenlik ayakkabıları, koruyucu gözlük ve koruyucu kulaklık kullanılmalıdır.

### BAKIM;

- Tabancayı sökmeden önce, tabancanın hava bağlantısını kesiniz.
- Tabancayı her 3 ayda bir temizleyip, bakımını yapınız.
- Çalışma ve Muhafaza sırasında tabanca yağlı tutulmalıdır.
- Toz ve taş gibi birikmelerden dolayı, tetik kısmı düzenli olarak temizlenmelidir.
- Uzun süre muhafaza edilmesi öncesinde, tabanca parafin (gazyağı) ile temizlenmelidir. Kuru yerde saklanmalıdır.

## APPLICATIONS / FEATURES

The Pneumatic Plug Hammer mainly used in the process of separating blocks in granite quarries.

\*TIGER 8 PLUG HAMMER is produced by TIGER Technologies.

### BEFORE STARTING;

- Check hose size and length.
- Check if all air connections correctly tightened.
- Keep operating pressure between 6 – 8 Bar.
- Model FY200B or TIGER Y-40 lubricants should be used together with plug hammer during the operation.

### DURING OPERATION;

- The Hammer must be good positioned and balanced between both feet.
- While using horizontally, the hammer should be controlled via both hands.
- Before the press on the trigger of plug hammer, the hammer must be reclined on the material which will be separated.
- Follow occupational health and safety laws and regulations.
- While replacement of tool, the hammer must not be operated.
- During the operation, safety boots, goggles, gloves and ear protection are strongly recommended.

### MAINTENANCE;

- Always check that pneumatic breaker is disconnected from air hose before dismounting.
- Clean and inspect pneumatic breaker every 3 months.
- Always keep the pneumatic breaker well lubricated during work and storage.
- The trigger part should be cleaned regularly because of accumulation of dust and stone chips.
- Before long term storage flush through the machine with paraffin. Always store in a dry place.